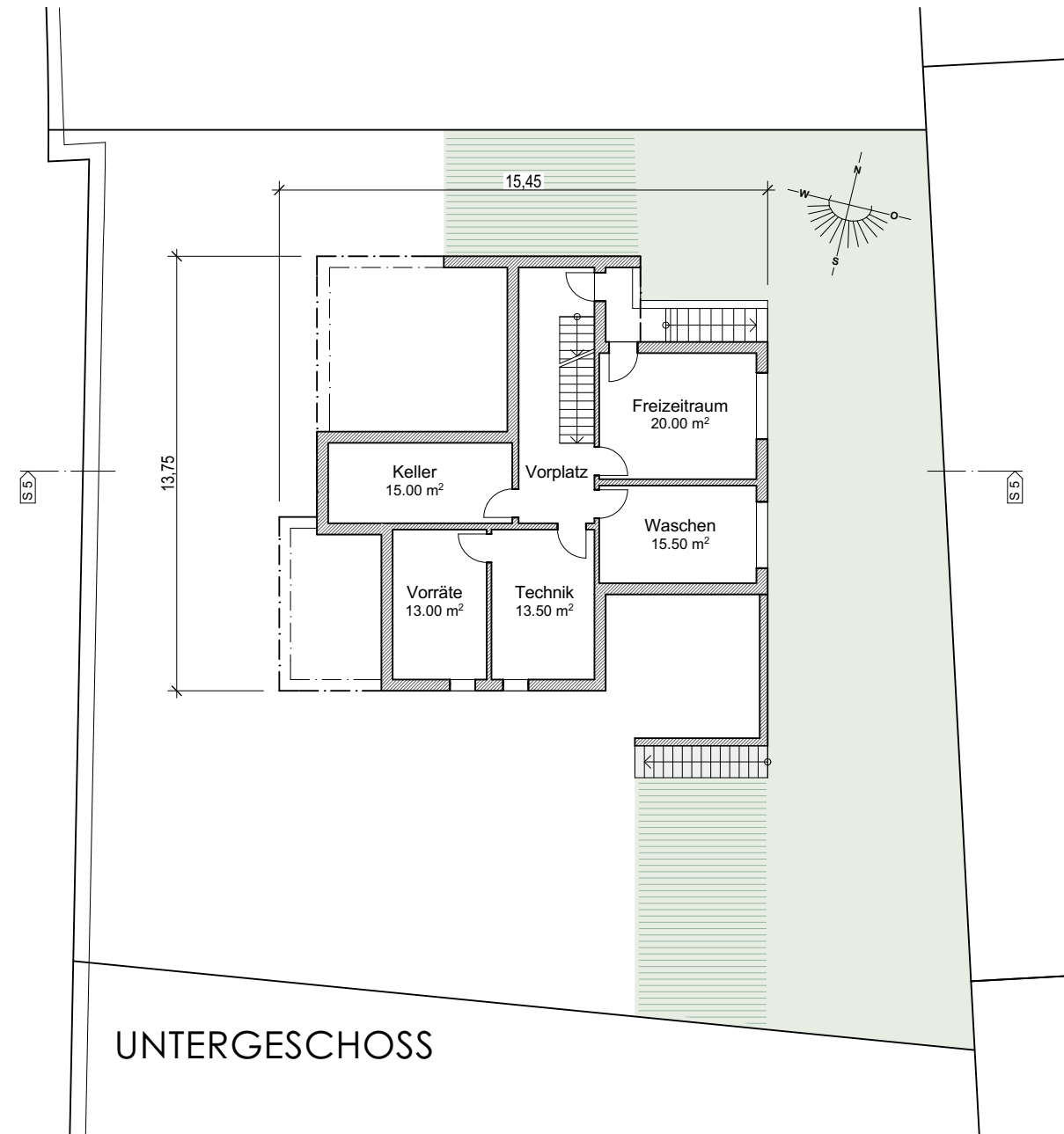
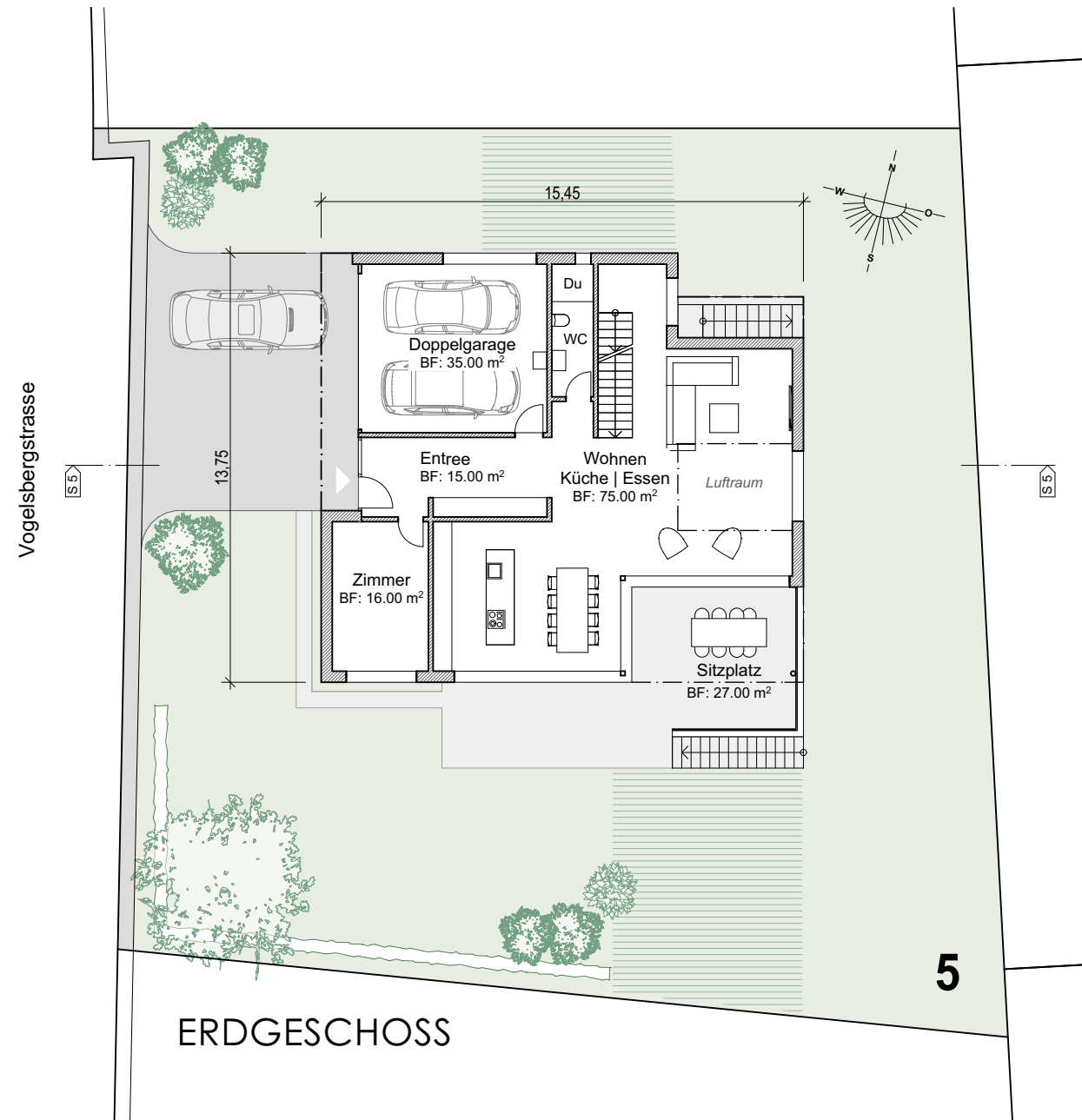


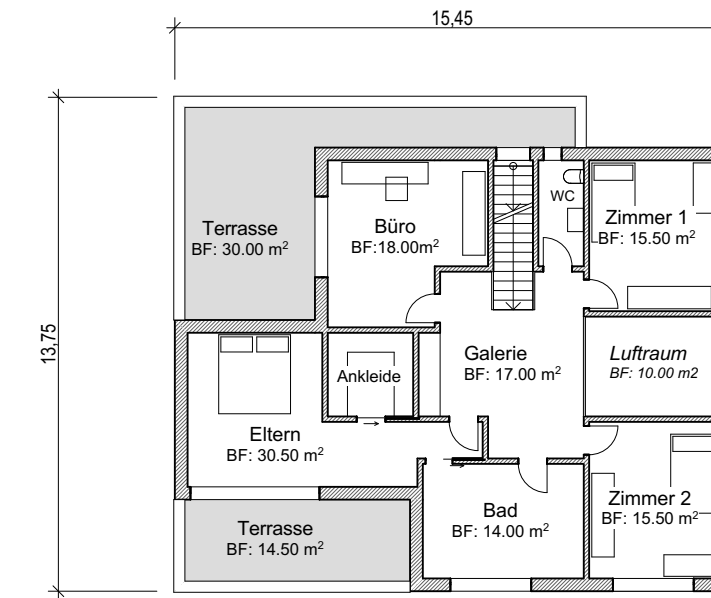
mögliche Bebauung
Individuell anpassbar



UNTERGESCHOSS



ERDGESCHOSS



OBERGESCHOSS

PARZELLE 5 GRUNDRISSE
VOGELSBERGSTRASSE, 9240 UZWIL

- schnell im Zentrum
- beste Aussichtslage
- ruhiges Wohnquartier
- gute Verkehrsanbindung

Grundstück = 761.00 m²
 Haus Parz.5 = 6.5 Zimmer
 BGF EG = 121.0 m²
 BGF Total = 274.0 m²
 BGF max. = 304.0 m²
 Kubatur = 1330 m³
 (nach SIA 416)

